

## CLEVIS PIN: HEADED

**Material:** C1018, C1035, C1045, 304SS, and 316SS

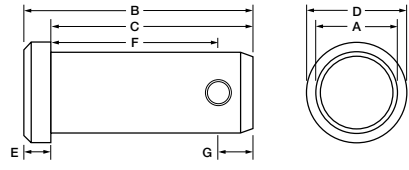
**Finish:** Self-Colored, Galvanized, Plated, Electro-Polished

**Options:** Other Carbon or Alloys, Heat Treating

**Note:** Includes Cotter Pins, Other Sizes Available



Part No.	Pin Dia. A	LENGTHS		HEAD		HOLE			Unit Weight (Lbs.)
		Overall Length B	Under Head C	O.D. D	Thickness E	I.D.	Center Under Head F	G	
PH008	1/2	2 5/32	1 15/16	13/16	7/32	1/8	1 13/16	1/8	.13
PH010	5/8	2 17/32	2 5/16	1 1/32	7/32	5/32	2 5/32	5/32	.24
PH012	3/4	3	2 3/4	1 3/16	1/4	3/16	2 9/16	3/16	.40
PH014	7/8	3 1/2	3 1/4	1 1/4	1/4	13/64	3	1/4	.62
PH100	1	4 5/32	3 25/32	1 7/16	3/8	13/64	3 17/32	1/4	.96
PH102	1 1/8	4 5/8	4 1/4	1 5/8	3/8	13/64	3 15/16	5/16	1.34



The pin diameters and lengths represent the standard in-stock items. Since pin diameters and lengths may vary due to the size and grip of the clevis, please provide specific pin dimensions

Diameter of Pin (Inches)

	1/2	5/8	3/4	7/8	1	1 1/4	1 1/2	1 3/4	2	2 1/4	2 1/2	2 3/4	3	3 1/4	3 1/2	3 3/4	4	4 1/4
3/8	2	2	2	•	•	•	•	•	•	•	•	•	•	•	•	•	•	•
1/2	2	2	2	•	•	•	•	•	•	•	•	•	•	•	•	•	•	•
5/8	2	2	2	2 1/2	2 1/2	2 1/2	2 1/2	•	•	•	•	•	•	•	•	•	•	•
3/4	•	•	2 1/2	2 1/2	2 1/2	2 1/2	2 1/2	•	•	•	•	•	•	•	•	•	•	•
7/8	•	•	•	2 1/2	2 1/2	2 1/2	2 1/2	3	•	•	•	•	•	•	•	•	•	•
1	•	•	•	•	3	3	3	3	•	•	•	•	•	•	•	•	•	•
1 1/8	•	•	•	•	3	3	3	3	3 1/2	•	•	•	•	•	•	•	•	•
1 1/4	•	•	•	•	3	3	3	3	3 1/2	•	•	•	•	•	•	•	•	•
1 3/8	•	•	•	•	•	3	3	3 1/2	3 1/2	4	•	•	•	•	•	•	•	•
1 1/2	•	•	•	•	•	3 1/2	3 1/2	4	4	5	•	•	•	•	•	•	•	•
1 5/8	•	•	•	•	•	4	4	4	5	5	•	•	•	•	•	•	•	•
1 3/4	•	•	•	•	•	•	4	5	5	5	5	•	•	•	•	•	•	•
1 7/8	•	•	•	•	•	•	•	5	5	5	5	•	•	•	•	•	•	•
2	•	•	•	•	•	•	•	5	5	5	5	6	6	•	•	•	•	•
2 1/8	•	•	•	•	•	•	•	•	5	6	6	6	6	•	•	•	•	•
2 1/4	•	•	•	•	•	•	•	•	•	6	6	6	6	7	7	•	•	•
2 3/8	•	•	•	•	•	•	•	•	•	6	6	6	6	7	7	7	•	•
2 1/2	•	•	•	•	•	•	•	•	•	6	6	6	7	7	7	7	•	•
2 5/8	•	•	•	•	•	•	•	•	•	•	7	7	7	7	7	8	•	•
2 3/4	•	•	•	•	•	•	•	•	•	•	7	7	7	7	8	8	•	•
2 7/8	•	•	•	•	•	•	•	•	•	•	7	8	8	8	8	8	8	8
3	•	•	•	•	•	•	•	•	•	•	7	8	8	8	8	8	8	8
3 1/8	•	•	•	•	•	•	•	•	•	•	•	8	8	8	8	8	8	8
3 1/4	•	•	•	•	•	•	•	•	•	•	•	8	8	8	8	8	8	8
3 3/8	•	•	•	•	•	•	•	•	•	•	•	8	8	8	8	8	8	8
3 1/2	•	•	•	•	•	•	•	•	•	•	•	•	8	8	8	8	8	8
3 5/8	•	•	•	•	•	•	•	•	•	•	•	•	8	8	8	8	8	•
3 3/4	•	•	•	•	•	•	•	•	•	•	•	•	8	8	8	8	8	•
3 7/8	•	•	•	•	•	•	•	•	•	•	•	•	•	8	8	8	•	•
4	•	•	•	•	•	•	•	•	•	•	•	•	•	8	8	•	•	•

