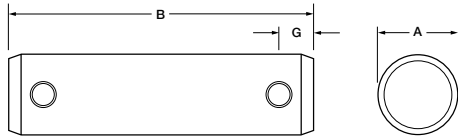


CLEVIS PIN: STRAIGHT

Material: C-1035, SA-182-F-11, Stainless Steel
Finish: Self-Colored, Galvanized, Plated, Electro-Polished
Options: Other Carbon or Alloys, Heat Treating
Note: Includes Cotter Pins, Pin Diameter Greater Than 2" Up To 4 1/4", Specify Length



Part No.	Diameter A	Overall Length B	G	I.D. Cotter Hole	Unit Weight (Lbs.)
PC0083	1/2	2 1/2	3/8	9/64	0.14
PC0103	5/8	2 1/2	3/8	9/64	0.22
PC0123	3/4	3	3/8	9/64	0.38
PC0143	7/8	4	5/8	1 1/4	0.68
PC1003	1	4	5/8	1 1/4	0.89
PC1023	1 1/8	4 1/2	5/8	1 1/4	1.27
PC1043	1 1/4	4	5/8	1 1/4	1.39
PC1063	1 3/8	4 1/2	5/8	1 1/4	1.89
PC1083	1 1/2	4 1/2	5/8	1 1/4	2.25
PC1103	1 5/8	5	5/8	1 1/4	2.94
PC1123	1 3/4	5	5/8	1 1/4	3.41
PC2003	2	5	5/8	3/8	4.45



The pin diameters and lengths represent the standard in-stock items. Since pin diameters and lengths may vary due to the size and grip of the clevis, please provide specific pin dimensions

		Diameter of Pin (Inches)																		
		1/2	5/8	3/4	7/8	1	1 1/4	1 1/2	1 3/4	2	2 1/4	2 1/2	2 3/4	3	3 1/4	3 1/2	3 3/4	4	4 1/4	
Diameter of Tap	3/8	2	2	2	•	•	•	•	•	•	•	•	•	•	•	•	•	•	•	
	1/2	2	2	2	•	•	•	•	•	•	•	•	•	•	•	•	•	•	•	
	5/8	2	2	2	2 1/2	2 1/2	2 1/2	2 1/2	•	•	•	•	•	•	•	•	•	•	•	
	3/4	•	•	2 1/2	2 1/2	2 1/2	2 1/2	2 1/2	•	•	•	•	•	•	•	•	•	•	•	
	7/8	•	•	•	2 1/2	2 1/2	2 1/2	2 1/2	3	•	•	•	•	•	•	•	•	•	•	
	1	•	•	•	•	3	3	3	3	•	•	•	•	•	•	•	•	•	•	
	1 1/8	•	•	•	•	3	3	3	3	3 1/2	•	•	•	•	•	•	•	•	•	
	1 1/4	•	•	•	•	3	3	3	3	3 1/2	•	•	•	•	•	•	•	•	•	
	1 3/8	•	•	•	•	•	3	3	3 1/2	3 1/2	4	•	•	•	•	•	•	•	•	
	1 1/2	•	•	•	•	•	3 1/2	3 1/2	4	4	5	•	•	•	•	•	•	•	•	
	1 5/8	•	•	•	•	•	4	4	4	5	5	5	•	•	•	•	•	•	•	
	1 3/4	•	•	•	•	•	•	4	5	5	5	5	•	•	•	•	•	•	•	
	1 7/8	•	•	•	•	•	•	•	5	5	5	5	•	•	•	•	•	•	•	
	2	•	•	•	•	•	•	•	5	5	5	5	6	6	•	•	•	•	•	
	2 1/8	•	•	•	•	•	•	•	•	5	5	6	6	6	•	•	•	•	•	
	2 1/4	•	•	•	•	•	•	•	•	•	6	6	6	6	6	7	7	•	•	
	2 3/8	•	•	•	•	•	•	•	•	•	6	6	6	6	7	7	7	•	•	
	2 1/2	•	•	•	•	•	•	•	•	•	6	6	6	7	7	7	7	•	•	
	2 5/8	•	•	•	•	•	•	•	•	•	•	•	7	7	7	7	7	8	•	
	2 3/4	•	•	•	•	•	•	•	•	•	•	•	7	7	7	7	8	8	•	
	2 7/8	•	•	•	•	•	•	•	•	•	•	•	7	8	8	8	8	8	8	
	3	•	•	•	•	•	•	•	•	•	•	•	7	8	8	8	8	8	8	
	3 1/8	•	•	•	•	•	•	•	•	•	•	•	•	8	8	8	8	8	8	
	3 1/4	•	•	•	•	•	•	•	•	•	•	•	•	8	8	8	8	8	8	
	3 3/8	•	•	•	•	•	•	•	•	•	•	•	•	8	8	8	8	8	8	
	3 1/2	•	•	•	•	•	•	•	•	•	•	•	•	•	8	8	8	8	8	
	3 5/8	•	•	•	•	•	•	•	•	•	•	•	•	•	8	8	8	8	•	
	3 3/4	•	•	•	•	•	•	•	•	•	•	•	•	•	8	8	8	8	•	
3 7/8	•	•	•	•	•	•	•	•	•	•	•	•	•	•	8	8	8	•		
4	•	•	•	•	•	•	•	•	•	•	•	•	•	•	8	8	•	•		

